

Communiqué de presse
29 janvier 2020



MUSÉE
DE L'HOMME

GARES &
CONNEXIONS



JE MANGE DONC JE SUIS s'expose à Paris Gare du Nord

SNCF Gares & Connexions et le Muséum de l'Homme proposent aux 700 000 visiteurs et voyageurs quotidiens un avant-goût de l'exposition *Je mange donc je suis*.



Après « Voyage en paléontologie » à Paris Austerlitz, le Muséum s'associe une nouvelle fois à SNCF Gares & Connexions pour prolonger l'exposition « Je mange donc je suis » à Paris Gare du Nord du 29 janvier à fin mars 2020. Les 700 000 visiteurs et voyageurs quotidiens de la gare peuvent ainsi découvrir un aperçu de l'exposition au format XXL.

Ce dispositif unique a été co-conçu sur mesure pour la gare par les équipes de SNCF Gares & Connexions et du Muséum. Il propose une incursion dans l'univers de l'exposition, avec une reprise de visuels et photographies d'objets de collection mais aussi de nombreux contenus textuels.

Révélatrice de cultures, la gare offre un coup de projecteur sur les temps forts de cette exposition en interpellant les visiteurs et voyageurs à travers des grands formats de son contenu.

À propos de SNCF Gares & Connexions

SNCF Gares & Connexions est née d'une conviction : les gares sont des lieux de vie à part entière, à la croisée des parcours. Poumons des villes, les gares métamorphosent les territoires et facilitent le quotidien de chacun. Accueillir chaque jour 10 millions de voyageurs, visiteurs et riverains appelle un engagement fort pour améliorer toujours la qualité de l'exploitation, imaginer de nouveaux services et moderniser le patrimoine.

Depuis le 1er janvier 2020, SNCF Gares & Connexions est une société anonyme à capitaux publics, filiale de SNCF Réseau.

Avec ses filiales AREP, SNCF Retail & Connexions et SNCF Hubs & Connexions, SNCF Gares & Connexions a su développer des savoir-faire spécifiques au service de la vitalité urbaine. Notre mission est de faire de toutes les gares le premier atout des villes et des territoires, au service de tous nos clients : un city booster.

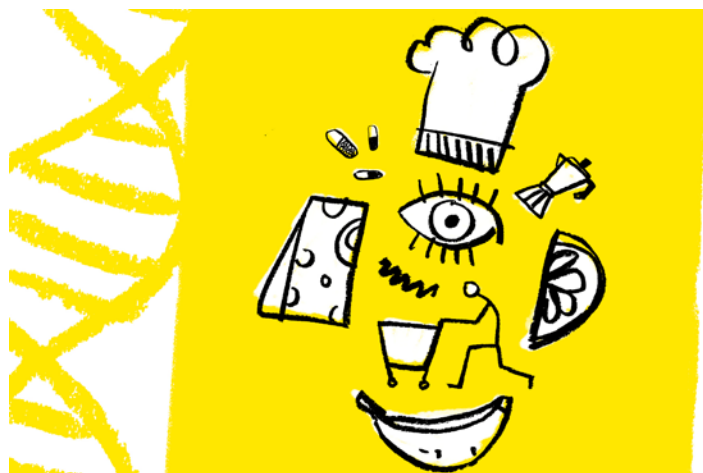
A propos du Musée de l'Homme

Dès sa création en 1937, le Musée de l'Homme s'est engagé dans la prise en compte de la diversité humaine et l'absence de hiérarchie entre les êtres humains. Depuis sa complète rénovation en 2015, le Musée de l'Homme revendique son positionnement singulier de Musée laboratoire où la recherche s'expose au public, où les débats de société sont au cœur des expositions temporaires et de son parcours permanent, la Galerie de l'Homme. Spectaculaire galerie de 2500 m², ouverte sur la Seine avec une vue exceptionnelle sur Paris et la Tour Eiffel, la Galerie de l'Homme propose un voyage au cœur de l'évolution humaine, à la découverte des trésors de l'histoire de l'humanité : fossile de l'Homme de Cro-Magnon et de Néandertal, Vénus de Lespugue, cires anatomiques...

Je mange donc je suis, jusqu'au 7 juin 2020 au Musée de l'Homme

Comment l'acte de se nourrir, vital et quotidien, façonne-t-il en même temps nos identités à travers des pratiques culturelles, des rituels et des interdits ? Quel rôle a joué l'alimentation dans notre évolution ? Existe-t-il des aliments « genrés » ? Quels sont les impacts environnementaux liés à la production de ressources pour nourrir le monde d'aujourd'hui et de demain ? Fidèle à l'esprit de ses précédentes expositions à la frontière entre sciences et société, le Musée de l'Homme décortique les idées reçues et offre des pistes de réflexion **sur nos manières de produire et de consommer de la nourriture.**

La visite alterne des thèmes d'actualité (la viande, les OGM...) et d'autres plus surprenants (la microbiologie, l'art culinaire...), à travers la présentation foisonnante **d'objets prestigieux, de collectes de terrain et de regards d'artistes modernes et contemporains comme Pablo Picasso, Gilles Barbier, Pilar Albarracín ou Liu Bolin.**



Informations pratiques : Expositions et Galerie de l'Homme : 12€ (Tarif plein) / 9€ (Tarif Réduit)

CONTACTS PRESSE

Buzz District

Lola Melkonian - lola@buzzdistrict.com / Laurence

Bois - laurence@buzzdistrict.com

01 77 15 38 05

Musée de l'Homme - Muséum

presse.mdh@mnhn.fr

Marion Devys – 01 44 05 72 31 / Henri-Pierre

Godey – 01 44 05 73 23

SNCF Gares & Connexions

Gaëlle Le Fischer / gaelle.le-fischer@sncf.fr

06.17.50.92.53

Agence La Bande

Anaïs Hervé / aherve@agencelabande.com

06.13.66.06.67