

UN ZOO HISTORIQUE



Tapir malais

Ouverte en 1794, la Ménagerie, le zoo du Jardin des Plantes, est un des plus anciens zoos du monde. Les bâtiments, classés monuments historiques, constituent un patrimoine architectural unique et sont dispersés dans un magnifique paysage arboré. La Ménagerie accueille des espèces de moyennes et petites tailles, adaptées aux enclos.

LES MISSIONS DES ZOOS

La Ménagerie est membre d'associations internationale (World Association of Zoos and Aquariums - WAZA), européenne (European Association of Zoos and Aquariums - EAZA), ainsi que nationale (Association Française des Parcs Zoologiques - AFdPZ). Ces associations répondent à un code d'éthique qui demande aux zoos de participer à trois grandes missions : la conservation de la biodiversité, la recherche, dont les bénéfices vont à la conservation, et l'éducation. Dans ce cadre, la Ménagerie participe à 55 programmes d'élevage européens (EEP) destinés à préserver la diversité génétique des espèces.



Oryx d'Arabie



MÉNAGERIE
ZOO DU JARDIN
DES PLANTES

PLAN



INFOS PRATIQUES

APPLICATION DE VISITE :
à télécharger dès maintenant !



PARRAINEZ VOTRE ESPÈCE FAVORITE

Contribuez à la conservation et à la protection des espèces menacées sur soutenir.mnhn.fr

ABONNEZ-VOUS !
PASS ANNUEL MUSÉUM

Visitez en illimité l'ensemble des musées, zoos et jardins du Muséum ouverts au public.

Expositions temporaires comprises et avantages exclusifs.

Plus d'information sur mnhn.fr/pass

RESTONS EN CONTACT !

01 40 79 56 01

jardindesplantesdeparis.fr

@menageriezoojardindesplantes

@le_museum

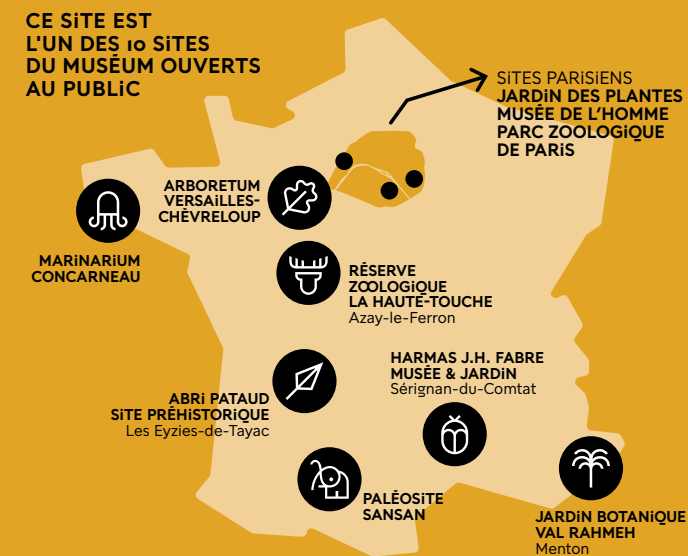
BIENVENUE AU CŒUR DE LA BIODIVERSITÉ : 500 ANIMAUX, 146 ESPÈCES, 40% MENACÉES DANS LA NATURE.

AU CŒUR DE PARIS DÉCOUVREZ : ORANG-OUTAN, KANGOUROUS, ORYX D'ARABIE, TAPIR MALAIS, TAMARIN LION DORÉ, DENDROBATE OU KÉA... DANS CE LABYRINTHE VÉGÉTAL DE PLUSIEURS HECTARES, ÉMERVEILLEMENT ET DÉPAYSEMENT ATTENDENT PETITS ET GRANDS.

BIENVENUE AU MUSÉUM

Le Muséum national d'Histoire naturelle est un établissement atypique, à la fois centre de recherche, université, musée, jardin botanique et zoologique. Riche de 4 siècles d'aventures scientifiques, il œuvre pour le futur de notre planète. Ses nombreux espaces de visite dans toute la France vous aideront à mieux comprendre la nature dans toutes ses dimensions et le monde qui nous entoure. Explorez-les !

CE SITE EST L'UN DES 10 SITES DU MUSÉUM OUVERTS AU PUBLIC





Kangourou arboricole



KANGOUROU ARBORICOLE

Dendrolagus goodfellowi

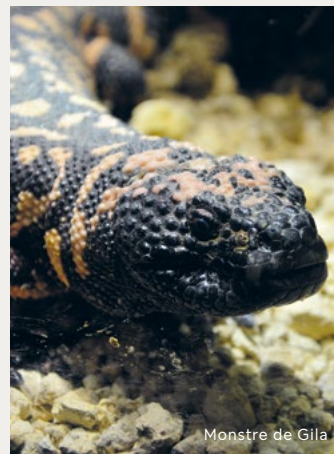
Ce marsupial arboricole aussi appelé dendrologue se déplace facilement dans les arbres grâce à ses pattes puissantes et sa longue queue qu'il utilise comme balancier. L'espèce vit principalement dans les forêts montagneuses de Papouasie-Nouvelle-Guinée. Il est aujourd'hui menacé et a vu sa population réduite de moitié en 30 ans.



CHEVAL DE PRZEWALSKI

Equus ferus przewalskii

Il est découvert en 1879 par le colonel Nicolas de Przewalski. Quelques individus sont capturés et placés dans des zoos, dont trois à la Ménagerie dès 1902. Cela sauve l'espèce de l'extinction survenue dans les années 1960. Après avoir été déclarée éteinte dans la nature en 1996, elle a été reclassée « En danger critique » en 2008, puis « En danger » en 2011.



Monstre de Gila



MONSTRE DE GILA

Heloderma suspectum

C'est l'un des rares lézards venimeux. Son venin, produit en faible quantité dans les glandes salivaires, est davantage utilisé pour la défense que pour la chasse. C'est un puissant neurotoxique dont l'une des protéines est synthétisée et utilisée dans le traitement du diabète.



ORANG-OUTAN

Pongo pygmaeus

Victimes du braconnage et de la déforestation, les populations ont perdu 80 % de leur territoire et se sont réduites de moitié. Environ 55 000 orangs-outans habitent les 155 000 km² de forêt restante à Bornéo. L'espèce est listée comme « En danger critique d'extinction ».



TAMARIN LION DORÉ

Leontopithecus rosalia

Il vit sur une centaine de km² dans la forêt primaire du Brésil. C'est l'une des forêts tropicales les plus menacées au monde : il ne subsiste que 8 % de sa surface d'origine. Ce tamarin ne doit sa survie qu'à la mise en place de programmes de réintroduction.



Tamarin lion doré



TAPIR MALAIS

Tapirus indicus

C'est la plus grande des cinq espèces de tapirs et la seule à vivre en Asie. Il évolue dans la forêt tropicale, à proximité des points d'eau. Sa robe noire et blanche lui permet, à l'instar du grand panda, de se camoufler dans son habitat ombragé.



ORYX D'ARABIE

Oryx leucorox

Chasse et surpâturage ont conduit à son extinction dans la nature dans les années 1980. Il doit sa survie aux programmes de reproduction internationaux qui ont permis sa réintroduction dans la péninsule arabe.



MARTIN DE ROTHSCHILD

Leucopsar rothschildi

Il a été découvert en 1911 sur l'île de Bali (en Indonésie) dans un territoire ne dépassant pas 40 km². C'est l'un des oiseaux les plus rares et les plus menacés, il est aujourd'hui pratiquement éteint dans la nature.



Martin de Rothschild