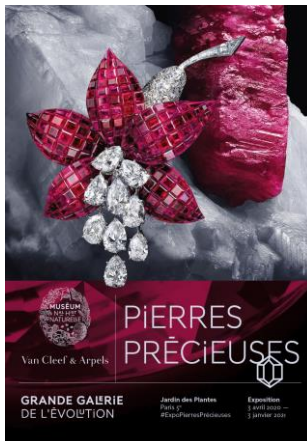




LE MUSÉUM NATIONAL D'HISTOIRE NATURELLE ACCUEILLE 1,3 MILLION DE VISITEURS EN 2020 : UNE BAISSÉ DE 58% DE SA FRÉQUENTATION SOIT UNE PERTE DE 17 MILLIONS D'EUROS.

Le Muséum national d'Histoire naturelle, institution de référence dans les domaines de la culture scientifique, a accueilli sur l'ensemble de ses sites à Paris et en région 1 395 484 visiteurs (hors fréquentation des allées du Jardin des Plantes). Ces sites représentent habituellement plus de trois millions de visiteurs par an et apportent à l'établissement près de 30 M€ de ressources commerciales (billetterie, boutiques, location d'espaces, etc.), soit 30% de son budget. Ces ressources liées au public ont donc nettement baissé en raison de la crise sanitaire : environ 7 M€ de perte lors du premier confinement, 5 M€ lors du second et à nouveau 5 M€ entre ces deux périodes. Anticipant sur une situation qui ne reviendra probablement pas à la normale en 2021, le Muséum table sur une perte supplémentaire de 7 à 10 M€ correspondant à une fréquentation, là encore, en deçà des 3,5 millions de visiteurs annuels.



De gauche à droite :

Exposition « Pierres précieuses » ©MNHN

Arrivée de Volcan, Parc Zoologique de Paris
© MNHN. A. Iatzioura

Vénus de Lespugue
©MNHN – JC Domenech

ENTRE CULTURE ET RECHERCHE : LE STATUT PARTICULIER DU MUSÉUM

L'une des activités principales du Muséum national d'Histoire naturelle est la diffusion des connaissances au public à travers expositions et événements proposés au sein de ses galeries, jardins et zoos. Cependant, la situation du Muséum est particulière tant dans le paysage culturel que dans celui de l'enseignement supérieur et de la recherche. En effet, il gère aussi des activités de recherche, d'expertise, d'enseignement et d'enrichissement et conservation de collections. Ayant subi, comme l'ensemble des acteurs publics et privés, un impact considérable dû à la crise sanitaire, il n'aurait pu faire front sans l'appui de sa tutelle principale, le Ministère de l'Enseignement Supérieur, de la Recherche et de l'Innovation (MESRI) qui a apporté une aide importante, à l'instar de celle dont ont pu bénéficier les grands opérateurs culturels français rattachés au Ministère de la Culture.

UN MUSÉUM INNOVANT – UN PUBLIC AU RENDEZ-VOUS

Face à cette situation inédite, le Muséum et l'ensemble de ses personnels ont donc mis en œuvre de nombreuses alternatives afin de continuer d'échanger avec son public : visites virtuelles, conférences, découvertes des coulisses, notamment grâce à l'opération [#museumchezvous](https://www.museum-np.fr/museumchezvous). Le lancement du podcast « [Pour que nature vive](https://www.museum-np.fr/pour-que-nature-vive) » qui a réuni près de 170 000 auditeurs, la mobilisation des citoyens autour des programmes de sciences participatives ou encore les éclairages constants des scientifiques sur les liens entre pandémie et biodiversité ont aussi permis de garder un lien précieux avec le public.

Enfin, de la fin du printemps au début de l'automne, les visiteurs sont revenus nombreux, en particulier heureux de retrouver les jardins et zoos ouverts après le premier confinement. Quant aux galeries et musées, c'est le report de l'exposition « Pierres précieuses » en septembre qui a suscité un vif intérêt du public, réunissant plus de 30 000 visiteurs en seulement six semaines d'exploitation en jauge réduite. Le Muséum, durant ces quelques mois d'entre-deux confinements a pu noter une fréquentation de près de 70 % de ses flux habituels. L'attachement de ses visiteurs aux sites du Muséum, notamment en région, permet donc à l'établissement de limiter cette baisse de fréquentation à « seulement » 58% en 2020. L'ensemble des agents a, à présent hâte de pouvoir les accueillir à nouveau.

QUELQUES CHIFFRES CLÉS

- **Nombre total de visiteurs** : 1 395 484
- **Visiteurs au Jardin des Plantes** (événements et expositions payantes) : 879 203
 - dont Grande Galerie de l'Evolution (permanente et « Pierres précieuses ») : 326 978
 - Ménagerie : 221 034
 - Galerie de Paléontologie : 146 640
 - Grandes serres : 77 877
- **Parc Zoologique de Paris** : 280 306
- **Musée de l'Homme** : 92 150
- **Sites en région** : 110 261

Toutes les prochaines actualités sur mnhn.fr

CONTACTS PRESSE

Muséum national d'Histoire naturelle

PRESSE@MNHN.FR

SAMYA RAMDANE : 01 40 79 54 40

BLANDINE PRIOUR : 01 40 79 53 87